

CATÁLOGO DO ITEM IMPORTADO

Pleito de Inclusão de Ex-Tarifário

Número de Controle SDIC	NCM	Sugestão de descrição do ex-Tarifário
D214-24I	8512.90.00	Lente interna lados direito ou esquerdo; contendo policarbonato; com dimensões de 465 mm x 45 mm x 15 mm, peso 0,07 kg; para fabricação de farol; com função de direcionar e difundir o feixe de luz; com aplicação em automóveis.

1. Especificações técnicas detalhadas da autopeça

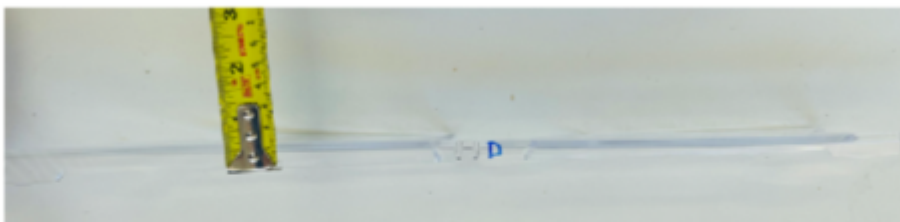
(características quantitativas e qualitativas, por exemplo: dimensões, materiais de fabricação, especificações de trabalho/funcionamento [torque, potência, resistência, tensão, corrente, dureza, vazão, condutibilidade, temperatura etc.], características de hardware, software, características físicas, dentre outras inerentes a cada produto):

Dimensões de 465 mm x 45 mm x 15 mm, peso 0,07 kg

2. Imagens da autopeça importada e/ou desenho esquemático *(obrigatório conter as principais dimensões em milímetros):*

Espessura

15 mm



Comprimento

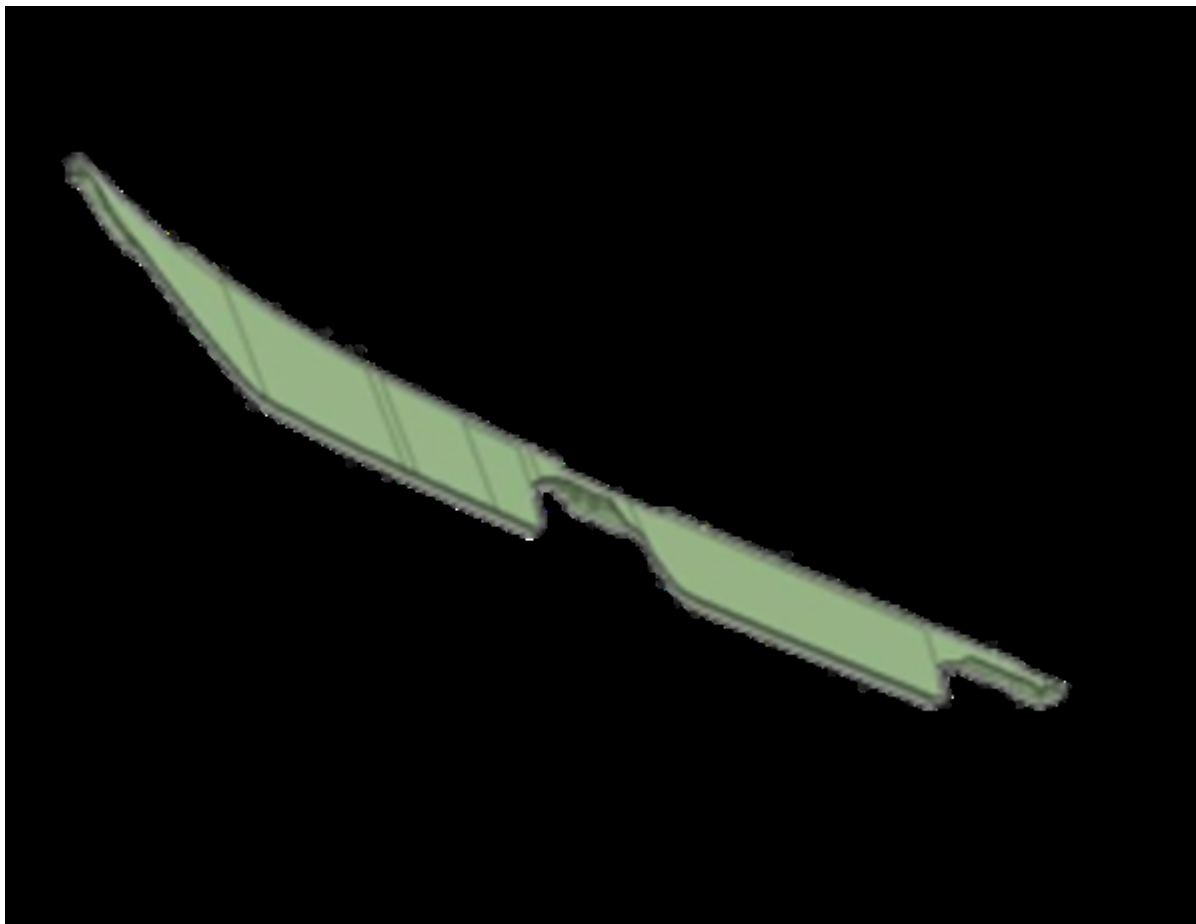
465 mm



Largura

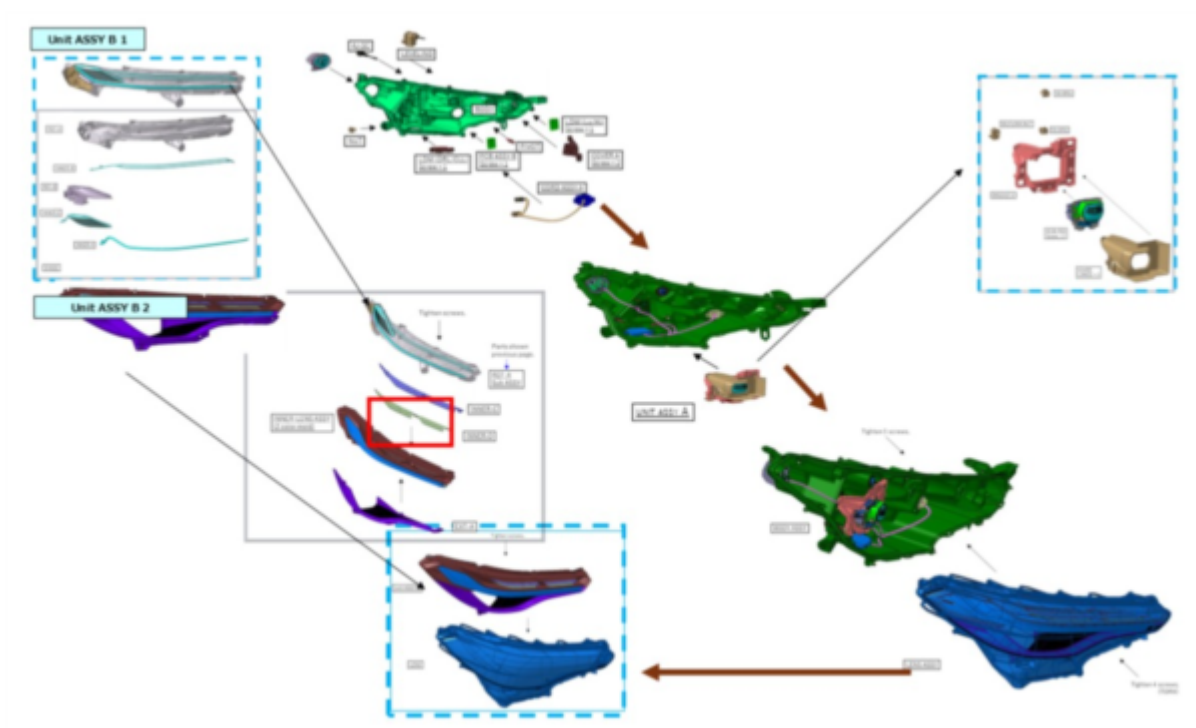
45 mm





3. Aplicação do item importado *(em qual produto fabricado pela empresa pleiteante o item importado será incorporado).*

Aplicado em: farol



4. Função do item importado no produto fabricado pela empresa pleiteante do ex-tarifário:

Direcionar e difundir o feixe de luz

Veículos(s): automóveis